

Umbaumöglichkeiten bei TeleScout

Wir warnen ausdrücklich davor, die hier beschriebenen Umbauarbeiten selbst vorzunehmen. Erstens erlischt sofort jeglicher Gewährleistungs- bzw. Garantieanspruch und zweitens besteht die Möglichkeit, Ihren TeleScout beim unsachgemäßen Umbau zu zerstören.

Senden Sie daher besser Geräte zum Umbau an uns ein.

Die Gerdes AG beantwortet keinerlei Fragen zu dem Umbau. Wer mit dieser Anweisung nicht zurechtkommt, ist nicht in der Lage, den Umbau selbst vorzunehmen.

Internen Bus stromlos machen

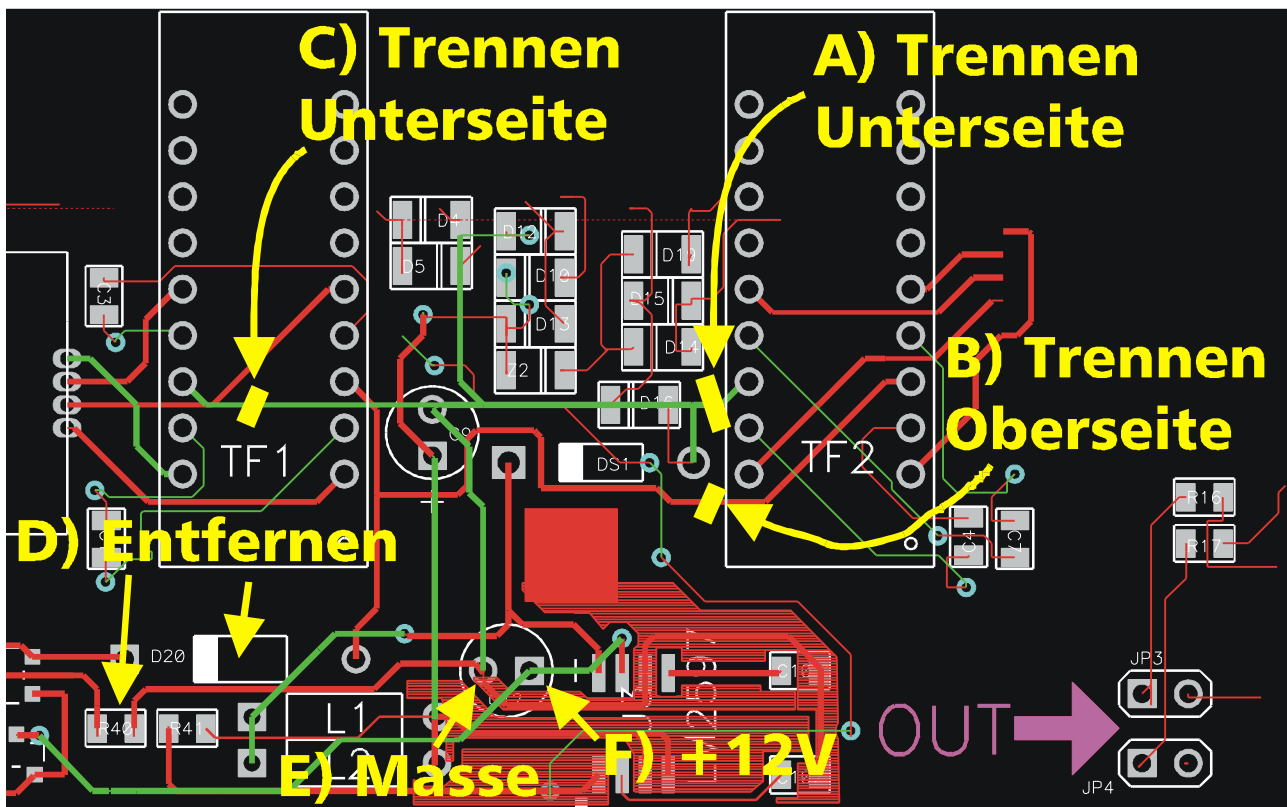
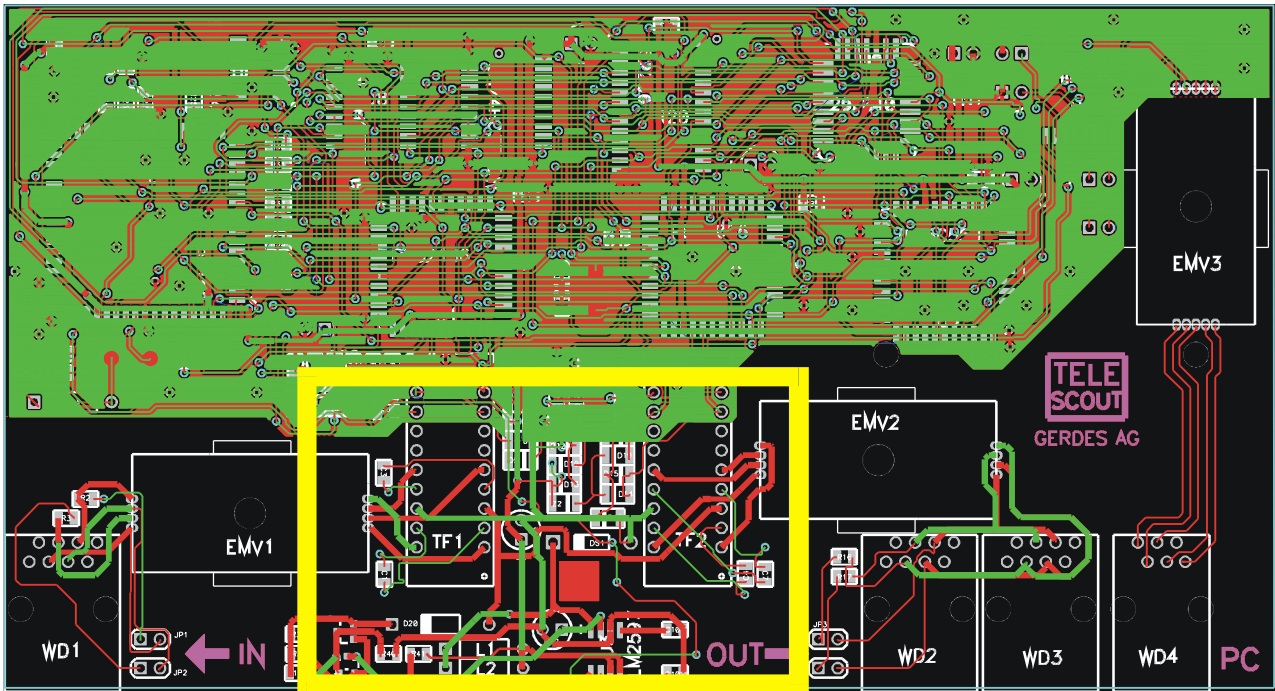
Diese Umbau ist sinnvoll für Telefonanlagen, die an einem stromlosen NTBA problemlos funktionieren, jedoch bereits ohne TeleScout beim Anschluß an einen stromführenden NTBA zu Abstürzen neigen (z.B. Agfeo).

1. Trennen Sie alle Verbindungen. Öffnen Sie die Gehäuseklappe. Entfernen Sie die Schraube. Nehmen Sie die Platine aus dem Gehäuse.
2. Orientieren Sie sich an der nachfolgenden Abbildung. Trennen Sie die Leiterbahnen nach den Markierungen A) und B) durch. Achten Sie darauf, keine andere Verbindung zu durchtrennen. Messen Sie die Leiterbahnen auf saubere Trennung durch.
3. Montieren Sie TeleScout wieder zusammen, bevor Sie ihn testen.

Externe Stromversorgung für TeleScout

Eine externe Stromversorgung für TeleScout ist nötig, wenn Sie einen oder mehrere Anlagenanschluß NTBA's haben, die keine Stromversorgungsmöglichkeit bieten.

1. Trennen Sie alle Verbindungen. Öffnen Sie die Gehäuseklappe. Entfernen Sie die Schraube. Nehmen Sie die Platine aus dem Gehäuse.
2. Orientieren Sie sich an der nachfolgenden Abbildung. Trennen Sie die Leiterbahnen nach den Markierungen A), B) und C) durch. Achten Sie darauf, keine andere Verbindung zu durchtrennen. Messen Sie die Leiterbahnen auf saubere Trennung durch.
3. Entfernen Sie die mit D) markierten Bauteile (Diode D20 und Widerstand R40). Beschädigen Sie keine Leiterbahnen bei der Entfernung.
4. Löten Sie an den mit E) und F) markierten Positionen ein 2-adriges Kabel von 15 cm Länge an. Die weiße Litze befestigen Sie an "Masse", die rote Litze an "+ 12V".
5. Fräsen Sie an der linken Gehäusesseite der unteren TeleScout-Gehäuseschale deutlich oberhalb der Platine eine Vertiefung mit Durchmesser 12 mm in die Rippenform. Bohren Sie zentrisch ein Loch mit geeignetem Durchmesser für eine 3.5 mm Klinkenbuchse mono. Montieren Sie die Klinkenbuchse.
6. Schließen Sie an den Massekontakt die weiße Litze, an den Mittelkontakt die rote Litze an.
7. Montieren Sie TeleScout wieder zusammen.
8. Schließen Sie ein Netzteil mit 12 V Gleichspannung, mind. 150 mA, Regelung nicht erforderlich, mit 3.5 mm Klinkenstecker (Pluspol an der Spitze) an.



Rot: Bauteilseite
Grün: Lötseite